

beurer

KS 19

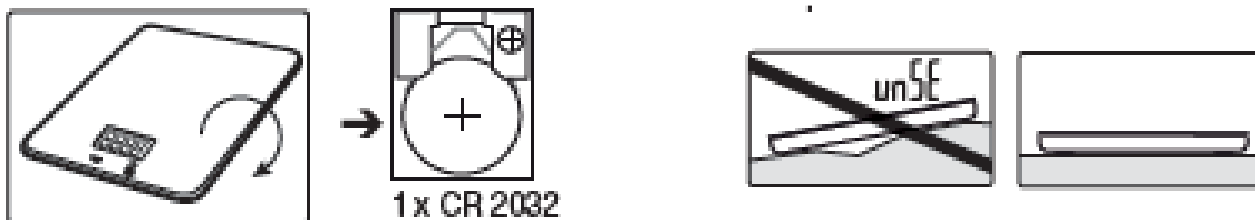


Кухонні ваги

Інструкція з використання

CE

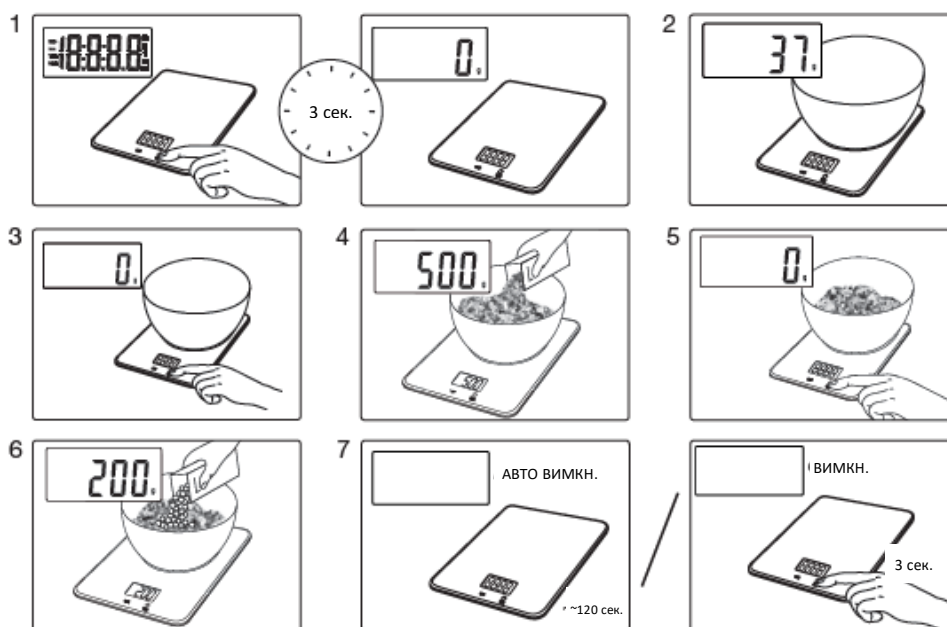
1. Початок роботи



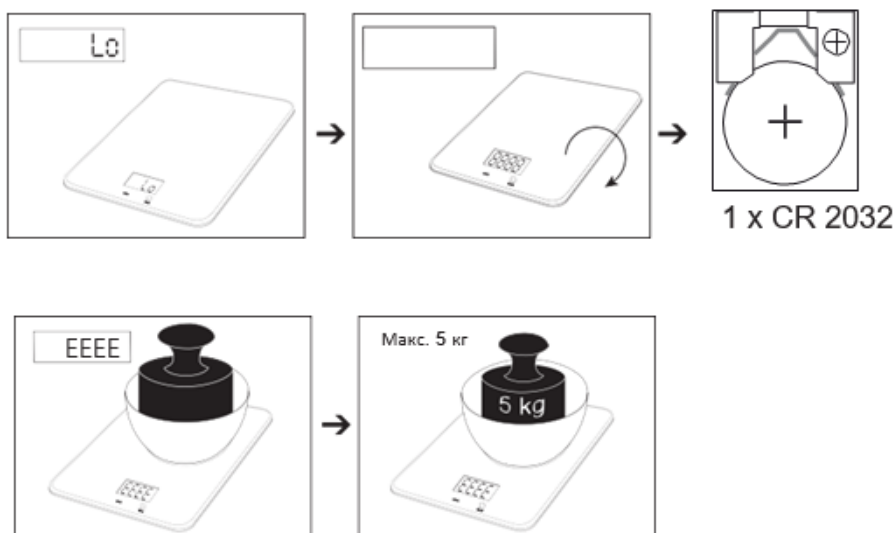
2. Встановіть одиницю виміру



3. Зважування і доважування



4. Повідомлення про помилки



Важливі примітки

Максимальне навантаження складає 5 кг (11 фунтів), Ціна поділки 1 г (0,1 oz). Ваги слід берегти від струсів, вологи, пилу, хімічних речовин, сильних перепадів температури та тримати подалі від джерел тепла (печі, нагрівальні прилади).

Чищення: ваги можна протирати вологою ганчіркою, за потреби використовувати м'які засоби. Не занурюйте ваги у воду. Ніколи не мийте ваги під проточною водою.

Точність ваг може постраждати через вплив сильного електромагнітного поля (наприклад, від мобільного телефону).

Не призначені для промислового використання.

Ремонтні роботи мають виконуватися тільки в сервісному центрі компанії Бойрер або авторизованій майстерні.

Використані батарейки утилізуються окремо від побутового сміття. Віддайте їх своєму електрику або в місцевий пункт збору брухту: це Ваш обов'язок згідно із законом.

Вказівка: на батарейках, що містять токсичні речовини, використовуються наступні позначення:

Pb = батарейка містить свинець,

Cd = батарейка містить кадмій,

Hg = батарейка містить ртуть.

Прилад слід утилізувати відповідно до Директиви

ЕС про утилізацію електричного та електронного обладнання (WEEE, Waste Electrical and Electronic Equipment). У випадку виникнення запитань звертайтеся до місцевої комунальної служби, відповідальної за утилізацію відходів.

Утилізувати упаковку відповідно до приписів з охорони навколишнього середовища

Вказівки щодо використання батарейок

При потраплянні рідини з акумулятора на шкіру або в очі необхідно промити відповідну ділянку великою кількістю води та звернутися до лікаря.

Небезпека удушення! Маленькі діти можуть проковтнути батарейку та подавитися нею. Зберігайте батарейки в недоступних для дітей місцях.

Дотримуйтеся правильної полярності (+/-) батарейок.

Якщо батарейка потекла, очистіть відділення для батарейок сухою серветкою, попередньо вдягнувши захисні рукавички.

Захищайте батарейки від впливу надмірного тепла.

Небезпека вибуху! Не кидайте батарейки у вогонь.

Батарейки не можна заряджати повторно та піддавати їх короткому замиканню.

Виймайте батарейки з приладу, якщо протягом тривалого періоду часу ним ніхто не користується.

Використовуйте батарейки однакового типу.

Завжди замінійте всі батарейки одночасно, якщо розрядилась одна з них.

Не використовуйте акумуляторні батарейки.

Не розбирайте батарейки, не відкривайте та не розбивайте їх.

Гарантія/сервісне обслуговування

Докладніша інформація щодо гарантії/сервісу міститься в гарантійному/сервісному талоні, який входить у комплект постачання.

В інструкції можливі неточності та зміни.

