

Made for

 iPhone | Apple Watch

STAND+DOCK+WATCH

FAST WIRELESS CHARGER

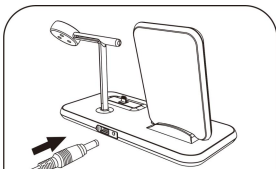
ZEDC07 series

User manual | Notice d'utilisation | Gebrauchsanweisung | Manuale d'uso | Manual de usuario

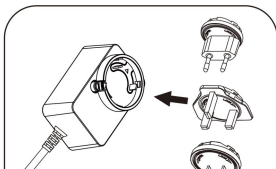
В упаковці

- Алюмінієвий бездротовий зарядний пристрій ZENS Stand+Dock+Watch
- Вилка живлення
- Посібник користувача
- Розширена гарантійна реєстраційна картка

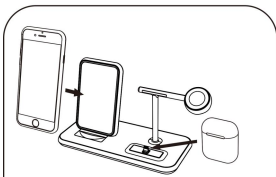
Швидкий старт в 4 кроки



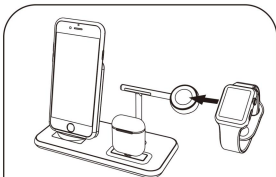
Step 1: Connect the power plug to the wireless charger.



Step 2: Attach the correct power adapter pin and connect the power adapter to a power outlet .



Step 3: Place your Qi smartphone on the stand and/or Apple AirPods on the lightning connector to start charging.



Step 4: Place your Apple Watch on the Watch module to start charging.

Бездротова зарядка ZENS

Важливі повідомлення щодо безпеки

- Тримайте продукт подалі від води.
- Не кладіть і не зберігайте виріб біля води чи будь-якої іншої рідини.
- Після очищення переконайтесь, що виріб повністю висох, перш ніж підключити його до електричної розетки.

Попереджувальні сповіщення

- Перевірте, чи напруга вказана на адаптері живлення або штепсельній розетці відповідає місцевій напрузі перед тим, як підключити адаптер до розетки.
- Ніколи не використовуйте зарядний пристрій, адаптер живлення, шнур живлення або кабель USB, якщо вони пошкоджені будь-яким способом.
- Використовуйте лише офіційний адаптер живлення, штепсельний роз'єм або кабель USB (надається у комплекті разом із зарядним пристроєм). Якщо використовується неофіційний адаптер живлення або неправильна напруга, світло блиматиме швидко, і заряджання не відбудеться.
- Не кладіть на зарядний пристрій металеві етикетки та будь-яких предмети.
- Не використовуйте зарядний пристрій на відкритому повітрі або поблизу нагрітих поверхонь.
- Якщо у вас є кардіостимулятор або інший імплантований пристрій, проконсультуйтеся з лікарем або виробник імплантованого пристрою перед використанням зарядного пристрою.
- Не користуйтеся подовжувачем та не перевантажуйте електричні розетки.
- Нагляд необхідний, коли використовується дітьми, інвалідами або особами з психічними вадами.

Політика повернення / гарантія ZENS

Дорогий клієнт,

Всі продукти ZENS розроблені та виготовлені відповідно до найвищих стандартів та забезпечують високу якість роботи. Якщо у вас виникли труднощі при використанні вашого продукту, рекомендуємо спочатку ознайомитися з посібником користувача або інформацією в розділі підтримки www.makezens.com.

Гарантійні умови

Гарантія починається з дати покупки та закінчується через 24 місяці. Якщо будь-який дефект через несправні матеріали та / або виготовлення виявиться протягом гарантійного терміну, ZENS організує обслуговування. Якщо ремонт неможливий або вважається неекономічним, ZENS може погодитися замінити виріб. Заміна буде запропонована на розсуд ZENS, і гарантія продовжується з дати первинної покупки. Гарантія ZENS поширюється за умови правильного поводження з виробом за призначенням та відповідно до інструкцій з експлуатації.

Гарантія не покриває збитки, що випливають із цього характеру, включаючи, але не обмежуючись, втрату даних або втрату бізнесу.

Гарантія ZENS не застосовується, якщо:

- Документи про закупівлю були змінені або зроблені незрозумілими.
- Модель та / або серійний номер на виробі було змінено, вилучено або зроблено незрозумілим.
- Ремонт або модифікація виробу та зміни були здійснені сторонніми сервісними організаціями або особами.
- Продукт використовується в комерційних цілях.
- Дефект спричинений зловживанням або неправильним використанням виробу або екологічними умовами, які не відповідають рекомендованим експлуатаціям товару.
- Агрегат був пошкоджений - включаючи, але не обмежуючись ними, пошкодження домашніми тваринами, блискавкою, аномальною напругою, водою або пожежею, стихійним лихом або транспортною аварією.
- Виріб несправний через зношеність деталей, що за своєю природою можна вважати витратними деталями.
- Продукт не працює належним чином, оскільки він не був оригінально розроблений, виготовлений, затверджений та / або дозволений для країни, де ви використовуєте виріб, що може статися в тих випадках, коли продукт був придбаний в іншій країні.

Ця гарантія дає конкретні юридичні права. Оскільки це може залежати від країни, деякі з перерахованих вище пунктів можуть не стосуватися вас.

Ця гарантія дає конкретні юридичні права. Оскільки це може залежати від країни, деякі з перерахованих вище пунктів можуть не стосуватися вас.

Потрібна послуга?

Щоб уникнути зайвих незручностей, радимо прочитати посібник користувача або ознайомитися з розділом підтримки на www.makezens.com перед тим, як звернутися до ZENS. Якщо потрібна послуга, не повертайте виріб без попереднього звернення до ZENS. Щоб відремонтувати або замінити цей товар, зверніться до ZENS протягом гарантійного періоду електронною поштою (support@makezens.com) та включіть такі дані: електронна адреса, ім'я, адреса, номер телефону, дата та місце придбання, детальний опис проблеми.

Якщо проблема, можливо, ґрунтується на дефекті виготовлення чи матеріалів, ZENS надасть форму повернення та інструкції, що дозволяють повернути товар. Повернення відправлення здійснюється за рахунок замовника, і повернення повинно супроводжуватися оригінальним підтвердженням покупки. ZENS не несе відповідальності за втрачений або пошкоджений продукт під час відвантаження. Будь-який товар, повернений без оригіналу підтвердження покупки, буде повернений за рахунок клієнта. Усі декларації повинні включати оригінальну упаковку та всі товари, такі як продукт, адаптери живлення та посібник користувача.

Після вивчення проблеми продукт буде відремонтований або замінений та відправлений назад за адресою, зазначеною у формі повернення.